

CAMP[®]

BostonBrace

RIGIDE SPINALE ORTOSER



Boston Scoliose Modul - Originalen siden 1972

Allard Support UK Ltd (er et søsterfirma til Camp Scandinavia) tidligere Boston Brace Europe, der er producenten af hele Boston Brace originalsortimentet af rigide korsetter. Produktionen ligger i Europa hvilket gør det muligt for os at levere hurtigere og have direkt kontakt med produktionen på Irland. I dag er produktionen en integreret del i firmaet Allard UK som sælger i hele Storbritanien og på Irland.

Boston Brace systemet blev udviklet på Boston Childrens Hospital i 1972 i et samarbejde imellem ortopædingeniør Bill Miller og Dr. John Hall. Boston Brace systemet anvendes i stor udstrækning i hele verden og betragtes stadig som den foretrukne behandlingsmetode af konservativ behandling af Idiopatiske scolioser. Igennem årenes løb er der kommet andre produkter på markedet, som ligner, har samme anvendelsegrad hvor udtrykket "Boston Brace" ofte har været anvendt. Ingen af disse har formået at gentage succesen iforhold til den oprindelige Boston Brace og ingen kan sammenligne antallet af studier og medicinsk baseret beviser for at støtte for dens effektivitet. Flere studier kan bestilles fra kundesupport. Nogle korte uddrag præsenteres nedenfor:



Brace Wear Control of Curve Progression in Adolescent Idiopathic Scoliosis

D.E.Katz, BS, CO, et al. The Journal of Bone and Joint Surgery, 2010;92:1343-52

The Boston brace is an effective means of controlling curve progression in patients with adolescent idiopathic scoliosis when worn for more than twelve hours per day.

Effects of Bracing in Adolescents with Idiopathic Scoliosis

S.L.Weinstein, MD, et al. The New England Journal of Medicine, Sep. 19/2013

In conclusion, bracing significantly decreased the progression of high-risk curves to the threshold for surgery in patients with adolescent idiopathic scoliosis. Longer hours of brace wear were associated with greater benefit.

Boston Brace systemet er veldokumenteret og mange studier af velkendte læger og fysioterapeuter er blevet gennemført igennem årene. Vi prøver herunder at redegøre kort for nogle af de mest omfattende studier. Studierne i sin helhed kan rekvireres hos Camps kundeservice.

**Outcome of treatment for scoliosis.
A multi-disciplinary follow-up at least 20 years
after surgery or brace treatment in patients
with adolescent idiopathic scoliosis with
comparison to a matching control group**

*A. Danielsson, Doktorsavhandling
Sahlgrenska Universitetssjukhuset 12/2000*

The study aims where to evaluate the outcome in terms of radiological appearance, degenerative changes, pulmonary function and different aspects of health related quality of life at least twenty years after completed treatment, with brace or surgery, in 283 consecutive patients.

Result; The majority of the patients were well-functioning physically, psychologically and socially even if some had developed an increase of the curve (4%) or admitted problems known to be associated with the disease.

**Effect of a Soft Boston Orthosis on Pulmonary
Mechanics in severe Cerebral Palsy**

M.T. Leopando, MD et al., Pediatric Pulmonology 28:53-58, 1999

Spinal braces such as the Soft Boston Orthosis (SBO) help stabilize scoliosis and improve sitting, positioning, and head control in individuals with cerebral palsy. However, their impact on pulmonary mechanics in this population has not been studied. We examined the effect of a Soft Boston Orthosis on the pulmonary mechanics and gas exchange in 12 children and young adults (5-23 years of age) with severe cerebral palsy.

"We conclude that the application of a Soft Boston Orthosis does not impact negatively on pulmonary mechanics and gas exchange in young people with severe cerebral palsy".

**Adolescent idiopatisk skolios (AIS) – korrektion
i Boston nattkorsett**

H. Saraste, M. Hoffsten, Ortopediskt Magasin 4/2015

Boston nattkorsett visade hög patientacceptans och synnerligen god primärkorrektion. Framtida studier är indicerade för att visa långtidsutfallet.

**Soft Boston Orthosis in Management of
Neuromuscular Scoliosis:
A Preliminary Report**

M.Letts, MD., et al., Journal of Pediatrics 12:470-474, 1992

Collapsing neuromuscular spinal curvature is extremely difficult to manage with standard rigid orthoses owing to skin breakdown and patient intolerance. Experience with a new, more malleable type of spinal brace (the "soft Boston orthosis") has been very rewarding in 55 children with neuromuscular scoliosis with an average curvature of 42 degrees. Patient tolerance was improved in 38%, patient handling was facilitated in 68%, and postural positioning was enhanced in 79%. Although improvement in the scoliosis averaged only 15 degrees, the major advantage of this orthosis was a marked improvement in sitting stability in 80% of patients.

INDIVIDUELT FREMSTILLING ELLER STANDARD

Produktionen på Irland fremstiller hele sortimentet af Boston produkterne, alt fra standard moduler til færdiggjorte korsetter.



- Vi fremstiller hver enkelt korset efter dine behov, uanset om det er et modul eller efter mål.
- Vi kan imødekomme stort set alle anmodninger om materiale, tykkelse, mønstre og transfers.
- Vi kan hjælpe dig med rådgivning om hvilken type af korset eller løsning som passer bedst til patientens behov.
- Korsettet kan leveres helt klar til første afprøvning. Trimmet til den korrekte størrelse, lukkeløsning, bånd osv.
- Vores store bibliotek af moduler gør det muligt for os at fremstille korsetter på en effektiv måde.
- Vi har mere end 30 års erfaring i produktion og design, når det kommer til Rigide ryg ortoser.
- Produktion er ISO 9001: 2008 certificeret.

BOSTON NIGHT BRACE

Mange års erfaring og kundskab har lært os, at alle patienter ikke er egnede til en original Boston scoliosekorset. Patienter med mindre kurvatur og/eller hvor modstanden mod anvendelse af 24-timers korsettet er for stor, har vi derfor et andet alternativ.

Boston Scoliosis Night Brace giver mulighed for denne patientgruppe at anvende en mindre aggressiv løsning, men stadig få en tilstrækkelig behandling.



Boston Scoliosis Night Brace er beregnet til anvendelse om natten, korrigerer scoliosen via stabilisering, lateral forflytninger og en kraftig overkorrigering i den thorakale del, der er indbygget i korsettet og som vil påvirke patienten når denne sover. Formålet med Boston Scoliosis Night Brace er at biomekanisk korrigere scoliosen ved stabilisering, lateral forflytning og den overkorrigerende kraft.

For at fremstille korsetten behøves et antal specielle mål (se målblanket) og røntgenbilleder af patienten. Boston Scoliosis Night Brace leveres helt færdiggjort ved første afprøvning eller som modul med trimlinjer som tilrettes under afprøvningen. Det er muligt at bestille korsetten i en række forskellige mønstre (heldækket eller transfers) som vises længere bag i kataloget.



BOSTON NIGHT BRACE

Anvendelsesområde

- Idiopatisk skoliose

Fordele

Bosten Scoliosis Night Brace kombinerer flere centrale designfunktioner der fører til øget patientkomfort og justerbarhed.

Bekvemmelighed

- Ekstra lag af polstring gør korsettet mere komfortabel.

Udtagelig polstring

- Korsettet kan fås med udtagelig polstring som gør det lettere at justere efter behov.

Undgå trykpunkter

- Polstringen går udenfor den hårdere ydre plast for at undgå tryk mod kroppen fra kanterne hvilket er normalt bekymring med denne type af korsetter.

Materiale

- Co-polymer
- Polyetenfoam
- Mindre kurvaturer op till en Cobb vinkel på ca. 35 grader.
- Skeletal modenhed (risser 0-3).
- Kurv apex op til max T9 .
- Til patienter som ikke kan acceptere at anvende en 23-timers korset men hvor mulighederne for en fremgangsrig behandling er stor.

Art.nr.	Beskrivelse	Model
29720	Målbestilt	Færdiggjort, med udtagelig polstring
29721	Målbestilt	Ej færdiggjort, med udtagelig polstring
29722	Målbestilt	Færdiggjort, med permanent polstring
29723	Målbestilt	Ej færdiggjort, med permanent polstring

Bestillingsblanket findes længere bag i kataloget.
Ved bestilling af et "Ej færdiggjort"korset, så indebærer dette at korsettet leveres som et Modul med en løs polstring. Korsettet har markeret trimlinjer. Bånd og fikseringsknapper til polstringen leveres med løst til produktet.





ORIGINAL BOSTON SCOLIOSE KORSET

Det oprindelige Boston Brace-systemet for ikke operativ behandling af idiopatiske skoliose stammer fra et præfabrikeret, standardiseret symmetrisk modul som vælges ud fra patientens fysiske dimensioner. Korsettet er fremstillet af polypropylen og polstret med en blød polyetenfoam. Dette er stadig siden starten af 1972 den mest valgte behandlingsmetode for ikke operative idiopatiske skoliose. Korsettet skal altid anvendes sammen med en undertrøje.

Anvendelsesområde

- Idiopatisk skoliose

Fordele

- Evidensbaseret system
- 30 standard størrelser
- Fås med 15° og 0° lordos
- Standard modul eller målbestilt

Korsetmodel/kurvatur

- Lumbal kurve – Apex LI og lavere
- Thorakal/ Dobbelt kurvatur -Apex op til T6
- Thorakal / Lumbal kurve -Apex T12-L
- Lav Thorakal kurvatur - Apex T10-T11

Materialer

- Polypropen
- Polyetenfoam



Art.nr.	Beskrivelse	Tykkelse	Lordosgrad
29705	Standardmodul	4,5 mm	15°
29706	Standardmodul	4,5 mm	0°
29704*	Målbestilt	4 mm	

Størrelsestabel for standardstørrelser og blanketter for målbestilling findes længere bag i kataloget.

* Ved bestilling af scan-to-fit vil der blive tilføjet et tillæg til ordren for fræsning, artikelnummer 29737.



BOSTON OVERLAP BRACE (B.O.B)

Præfabrikeret korset specielt udviklet til behandling af kronisk eller tilfældig lænderygsmerte. Korsettet findes i 20 standardstørrelser og i flere forskellige materialetykkelser samt lordesegrader, 15° eller 0°. Kan desuden bestilles efter mål eller gipsafstøbning. Vælg mellem polstret eller upolstret. Modulet er fremstillet af polyeten. Skal anvendes sammen med undertrøje.

Anvendelsesområde

- Lænderygsmerte
- Spondylolistes
- Spondylt
- Osteoporos
- Spinal stenosis
- Præ- og postoperativt

Fordelle

- 20 Standardstørrelser
- Individuelt efter mål eller gipsafstøbning
- Letvægt
- Stabil men stadig behagelig
- Enkel at tilpasse
- Kan bestilles som Soft BOB
- Kan fås med permanent eller aftagelig rygfyedre

Materiale

- Polyeten
- Polyetylenfoam
- Front lukning

Art.nr.	Beskrivelse	Tykkelse	Lordos	Længde
29690	Standardmodul	1,5 mm	15°	
29694	Standardmodul	3 mm	30°	
29695	Standardmodul	3 mm	15°	
29697	Målbestilt, polstret			
29698	Standardmodul, polstret	3 mm	15°	
29696	Rygfyedre			20 cm
29696	Rygfyedre			25,5 cm
29696	Rygfyedre			30,5 cm
29696	Rygfyedre			35,5 cm

Størrelsestabel for standardstørrelser og blanketter for målbestilling findes længere bag i kataloget.



Upolstret 3 mm standard frem



Upolstret 3 mm standard bag



Polstret 3 mm standard frem



Traditionel model med åbne kanaler



Soft Brace med Ekstern rammekonstruktion



Soft Brace med Intern rammekonstruktion



Soft Brace med integreret nakkestøtte

BOSTON SOFT BODY JACKET

Boston Soft Body Jacket (BSBJ) er et korset beregnet til patienter med nedsat muskelstyrke, svag bækkenkontrol eller af andre årsager hvor de ikke tåler en rigid ortose. Modulet er fremstillet af et hårdere polyetenfoam på ydersiden og et blødere polyetenfoam på indersiden. Standard modulet findes i 30 størrelser, er hvidt, har 15° lordose, åbning bag samt åbne kanaler for forstærkninger. Kan bestilles i forskellige farver, lordoser, med åbne eller lukkede kanaler samt efter mål. Skal anvendes med undertrøje.

Anvendelsesområde

- Neuromuskulære skolioser
- Holdningskontrol ved siddende
- Myelomeningocele
- Cerebral Parese
- Muskulær Dystrofi

Fordele

- 30 Standardstørrelser
- Individuelt efter mål eller gipsafstøbning
- Separate vertikale forstærkninger
- Skånsom mod huden
- Forbedre holdning og sidestabilitet
- Speciel brugbar når operation ikke er muligt
- Let og fleksibel
- Enkel at justere

Variationer

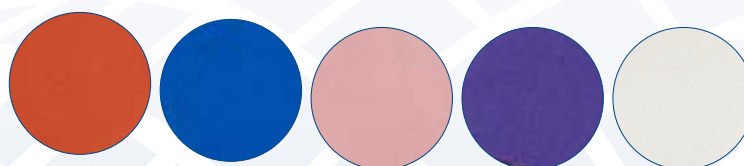
- Aftagelig forstærkninger
- Permanente forstærkninger
- Inbygget rammekonstruktion
- Ekstern rammekonstruktion
- Flere forskellige typer af åbning (Anterior/Posterior/Bi-valve)
- Flere forskellige farver på materialet

Materiale

- 3 mm fast Polyetenfoam på ydersiden
- Co-polymer forstærkninger
- Copolymer rammekonstruktion
- 4.5 mm blød Polyetenfoam på indersiden

Art.nr.	Beskrivelse	Tykkelse	Lordos
29707	Standardmodul	Åbne kanaler	15°
29708	Målbestilt	Åbne kanaler	
29709	Standardmodul	Lukket kanaler	15°
29710	Målbestilt	Lukket kanaler	
29700	Målbestilt med RAMME		
29719	Bånd med spænde	5 x 30,5 cm	

Soft Brace Standard farver



Størrelsetabel for standardstørrelser og blanketter for målbestilling findes længere bag i kataloget.

BOSTON LITE™

(Et nyt koncept baseret på Boston Soft Brace)

Boston LITE™ er en videreudvikling af "Soft Brace" som har været på markedet i mange år. Nye teknikker har gjort det muligt at skabe et korset som er både tyndere og mere ventilerende men med samme stabilitet. Boston LITE har fået en del nye funktioner ved at forstærkningsmaterialet "bages" ind i plasten og gør det muligt at udforme huller imellem de forskellige forstærkningssegmenter. Korsettet leveres med en separat inderdel som er lavet i en "3D-Spacer" - væv. Fugt og varme bliver absorberet så huden holdes kølig og tør, samtidig fungerer den som en polstring og fordeler trykket mod kroppen. Inderdelen anvendes istedet for en undertrøje. For et mere kosmetisk design er der udviklet nye spænder som har en lav-profil og giver et smidigere udseende.

Anvendelsesområde:

Neuromuskulære Skolioser, holdningskontrol og postoperativt støtte.

Dette korset kan bestilles i samme farver som Boston Soft Body Jacket. Kontakt Kundeservice for yderligere information. Boston LITE findes kun med åbning i ryggen

Størrelserne for Boston LITE liner dækker 2 størrelser af modulet (J1 / J2 = størrelse 1, J3 / J4 = størrelse 2)

Boston LITE (29726 og 29728) kan kun bestilles i samme størrelsesomkreds som standardstørrelserne J1 – Y4F, med 15 graders lordos og åbning bag.



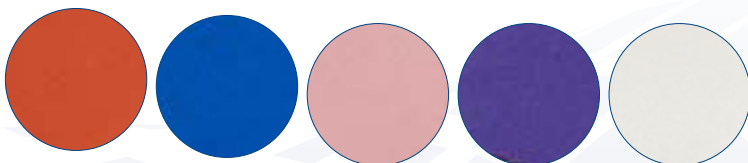
Bag



Frem

Art.nr.	Beskrivelse	Modell	Størrelse	Lordos
29725	Boston LITE inkl. 1 stk. liner	Modul, ikke færdiggjort	J1 - Y4F	15°
29726	Boston LITE inkl. 1 stk. liner	Modul, ikke færdiggjort	Målbestilt	15°
29728	Boston LITE inkl. 1 stk. liner	Færdiggjort	Målbestilt	15°
29729	Boston LITE inkl. 1 stk. liner	Færdiggjort	J1 - Y4F	15°
29730	Liner til Boston LITE		1 - 6	
29731	Ekstra bånd	Sæt af 3 bånd/spænder	(One Size)	
29732	Plastspænde			

Soft Brace Standard farver



Størrelsetabel findes længere bag i kataloget.



BOSTON BODY JACKET

Body Jacket fremstillet af LDPE (low density polyeten) beregnet til immobilisering af ryggraden. Kan bestilles efter mål eller gipsafstøbning. Skal anvendes sammen med undertrøje.

Anvendelsesområde:

Postoperativt, kompressionsfrakturer og immobilisering af ryggraden.

Fordele

- 12 Bi-valve standard størrelser (lagerføres ikke af Camp)
- Individuelt efter mål eller gipsafstøbning
- Anterior / Posterior / Lateral / Bi-Valve åbning
- TLSO / LSO
- Low Density Polyethylene eller Polypropylene
- Kan bestilles færdig ved første prøvning

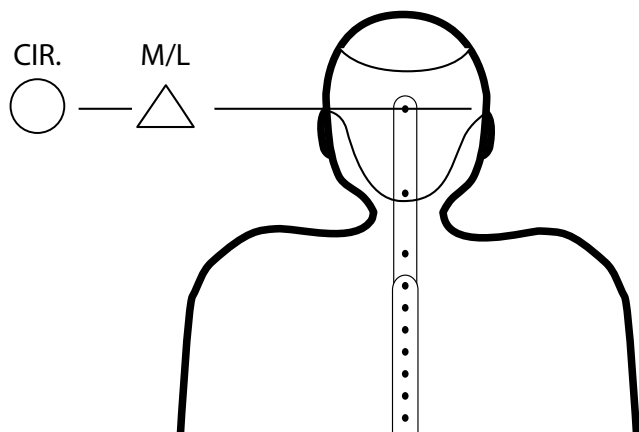
Materiale

- Low Density Polyethylene (LDPE)
- Polyetenfoam

Art.Nr.	Model
29701	Målbestilt
29699	Tillæg færdiggjort korset

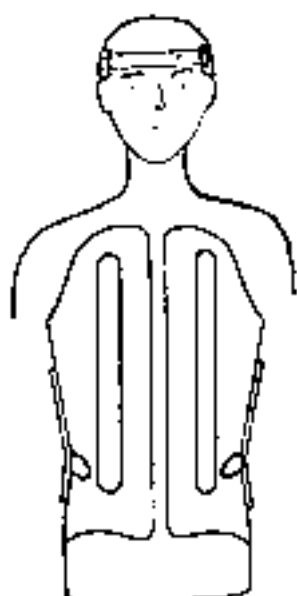
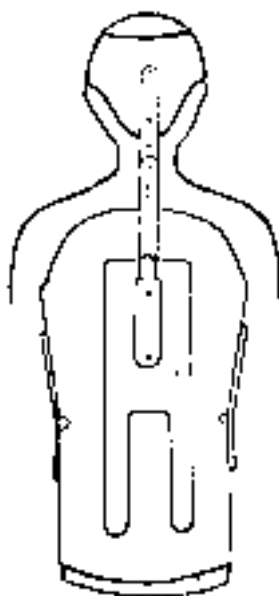
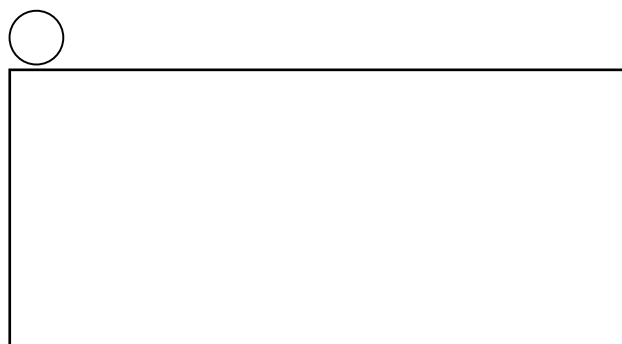
Blanket for målbestilling findes længere bag i kataloget.

BOSTON BRACE HOVEDSTØTTE TIL SOFT BRACE



Hvis hovedstøtten skal integreres på et Boston Soft Brace skal begge bestilles samtidigt da sammenkoblingen lamineres ind i korsettet.

Mål for bestilling af hovedstøtte er hovedomkreds samt diameter M-L, som ses på billedet.



Orderform Boston Braces Scolios/BOB/Flexaform/SoftBrace

Send the completed form to
info@camp.dk



Customer: _____
 Prescriber/Orthotist: _____
 Patient ID: _____
 Age: _____ Height: _____ Gender: _____
 Diagnosis: _____

P.O.# _____
 Date: _____
 Delivery date: _____
 Ship To: _____

Has the patient used a Boston Brace before: Yes No
 Camps order no/your pat id/order no.: _____

Brace Type:

Scoliosis
 BOB (Lined) BOB (Unlined)
 Soft Body Jacket (removable stays)
 Soft Body Jacket (permanent stays)
Based on anatomical measurements
 Soft Body Jacket (permanent stays)
Based on individual measures, enclose Stay Chart
 Soft Body Jacket with Internal Frame
 Soft Body Jacket with External Frame
 Body Jacket (Lined) Body Jacket (Unlined)
 Boston LITE

Brace Design:

Degree of Lordosis: _____
 Brace to be made to Measurements Cast Scan**
 Opening: Anterior Posterior
 Bivalve Left Lateral
 Right Lateral
 Overlap: YES NO
 Finished to first fitting: YES NO
 ** a carving charge will be added to the order; see article number 29737

Material & Thickness (if non-standard required):

Colour: Soft Body Jacket and Boston LITE

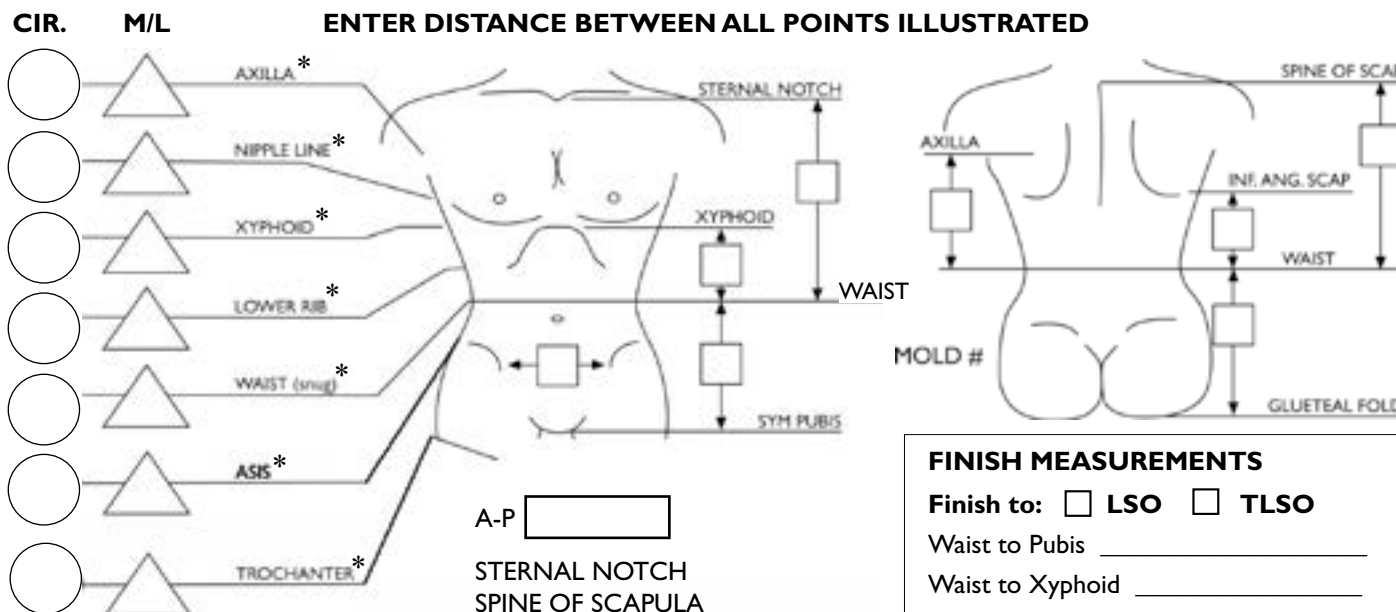
White Orange Blue
 Pink Purple

Other braces, including SBJ External frame:
 All over transfer pattern: _____
 Single placement transfer: _____

Should patient's belly size be taken into consideration when producing the brace?
 NO Yes (if yes, please enclose a photo where possible)

Are breasts built into the brace? Yes No
 Bra cup size _____ Height from waist to nipple line _____

Remarks _____



*Both Cir. & M/L are mandatory for Boston Scolios Scan-to-Fit

FINISH MEASUREMENTS

Finish to: LSO TLSO

Waist to Pubis _____
 Waist to Xyphoid _____
 Waist to Axilla _____
 Waist to Sternal Notch _____
 Waist to Inferior Angle _____
 Waist to Spine of Scapula _____
 Waist to Seat _____

Signed _____



Bestillingskema Boston Scoliosis Night Brace

P.O.# _____
Date: _____
Delivery date: _____
Ship To: _____

Customer: _____

Patient ID: _____ Age: _____ Height: _____ Sex: _____

Diagnosis: _____

Have patient used Boston Night Brace before: Yes No Date for last order/order no.: _____

Orthosis Design

Provide major curve: Left Right

Brace bending to: Left Right

Cobb Angles: _____ Lumbar _____ Thoracic _____

Brace Options: *Opening is always anterior*

Removable liner Permanent liner

Finished: Yes NO

Options: Transfer Pattern Number: _____

Curve Description

Thoracic curve: Left Right

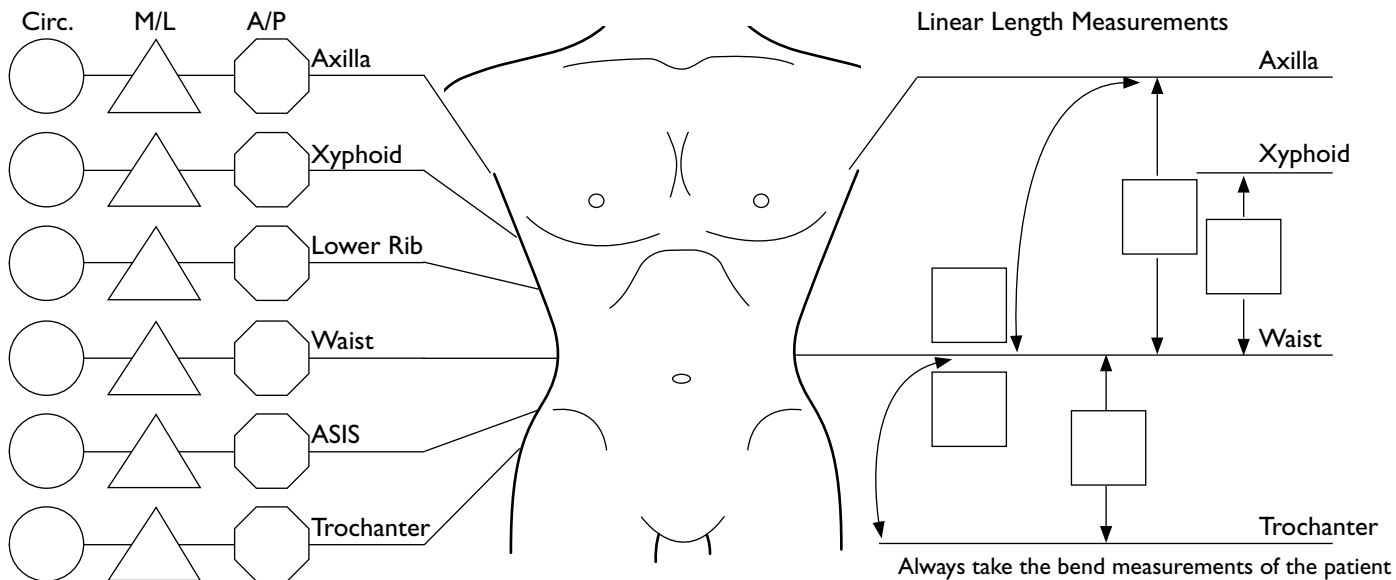
Lumbar curve: Left Right

Thoracic apex: Th- _____ Lumbar apex L- _____

Curve Type

Thoracic Lumbar

Thoracolumbar Double



Special instructions or remarks:

Ved at indsende denne formular bekræfter du, at personoplysninger er blevet behandlet i overensstemmelse med GDPR (EU) 2016/679. Dataerne behandles kun i det omfang det er nødvendigt for at levere bestilte produkter. Denne formular skal sendes via <https://submit.allardsupport.com> på grund af databeskyttelseskrav i GDPR (EU) 2016/679.

Størrelsesskema Bostonkorsetter

Størrelsetabel B.O.B

Størrelse	Hofte, cm	Talje, cm	Byst, cm
1	71	51	66
1D	71	45	58,5
2	76	45	58,5
2D	76	51	63,5
3	81	71	76
3D	81	66	74
4	86,5	76	84
4D	86,5	58,5	69
5	91,5	81	89
5D	91,5	66	76
6	96,5	86,5	94
6D	96,5	74	84
7	101,5	91,5	99
7D	101,5	81	91,5
8	109	96,5	109
8D	109	84	91,5
9	114	100	114
9D	114	87	94
10	117	104	117
10D	117	96	101

Størrelsetabel Boston LITE

Størrelse	Hofte, cm	Talje, cm	Byst, cm
15J1	54	40	49
15J2	58	42	51
15J3	62	45	54
15J4	64	47	56
15Y1	67	46	56
15Y1A	66	51	55
15Y2	71	47	60
15Y2A	72	55	62
15Y3	75	48	63
15Y3A	78	57	69
15Y4	79	51	64
15Y4F	80	57	66

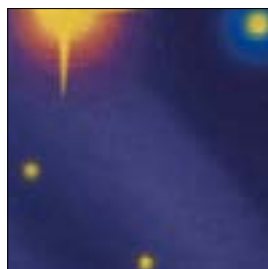
Størrelsetabel Scoliose & Soft Body Jacket

Størrelse	Hofte, cm	Talje, cm	Byst, cm
J1	54	40	49
J2	58	42	51
J3	62	45	54
J4	64	47	56
Y1A	66	51	55
Y1	67	46	56
Y2	71	47	60
Y2A	72	55	62
Y3	75	48	63
Y3A	78	57	69
Y4	79	51	64
Y4F	80	57	66
Y5	82	52	68
Y5F	82	58	68
Y6	84	56	73
Y6A	84	63	78
Y7	86	54	69
Y7F	86	60	69
Y7A	86	69	73
Y8	88	58	75
Y8F	88	64	75
Y8A	90	72	83
Y9	92	60	72
Y9A	92	63	69
Y9F	92	68	78
A1	94	62	76
A2	94	70	84
A2A	96	66	75
A3	97	68	80
A4	97	76	88

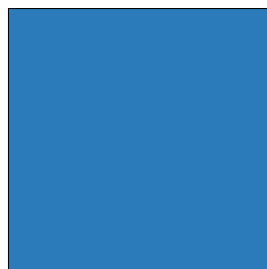
Boston Brace Transfer - All Over Pattern



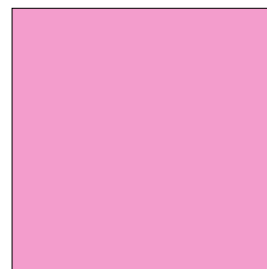
Tornado



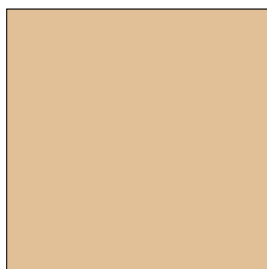
Dark Sky



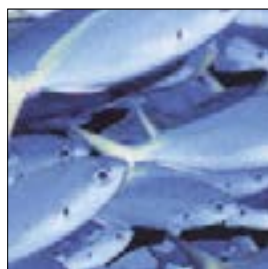
Blue



Light Pink



Light Beige



Ocean



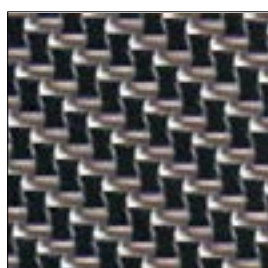
**Military Camouflage
(Brown)**



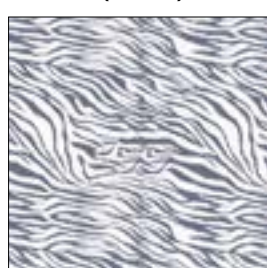
Starlight



Denim



Carbon Braid



Zebra



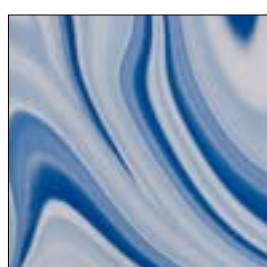
Football Blue



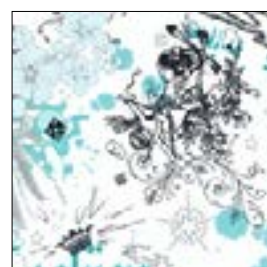
Lava



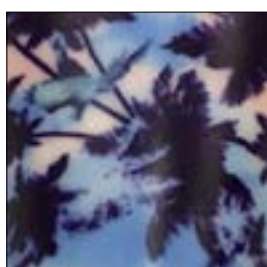
Butterfly II



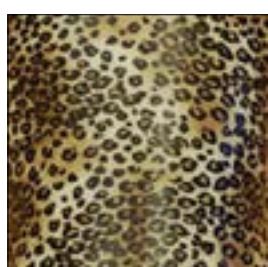
Ice Age



Tattoo



Caribbean



Leopard



Green Football

Mønstre og transfers kan ændres med tiden. Seneste version findes på camp.dk

Boston Brace Transfer Single

4



Batman 90 x 110mm

5



Bugs Bunny 90 x 140mm

8



Tweety 90 x 140mm

13



Spiderman 80 x 150mm

14



Daffy 100 x 140mm

15



Lola Bunny 90 x 140mm

17



Penelope 95 x 130mm

30



Superman 75 x 150mm

34



Green Fairy 100 x 100mm

35



Pink Fairy 100 x 100mm

38



Teddy Cute 100 x 100mm

Mønstre og transfers kan ændres med tiden. Seneste version findes på camp.dk



Support for Better Life!



SVERIGE
Tel 042-25 27 01
Fax 042-25 27 25
info@camp.se

DANMARK
43 96 66 99
43 43 22 66
info@camp.dk

FINLAND
09-350 76 30
09-350 76 338
info@camp.fi

NORGE
23 23 31 20
23 23 31 21
info@camp.no