



TRIPLE ACTION[®]
Small Adult Ankle Joint
(16mm Systems)

HURTIGSTARTS

guide

 **BECKER**



635 Executive Dr. | Troy MI, 48083
P 800-521-2192 248-588-7480
BeckerOrthopedic.com f t in

Patentnummer 10 500 081
©2021 Becker Orthopedic Appliance Co.
Med ensamrätt.
Revision 1 aug. 2021

EC REP

Acorn Regulatory Consultancy Services Limited
Knockmorris Cahir Co. Tipperary Ireland
Postnummer: E21 R766
P P 012 4626 8456
F F 012 4626 8648



TRIPLE ACTION™

HURTIGSTARTSGUIDE

Trin 1

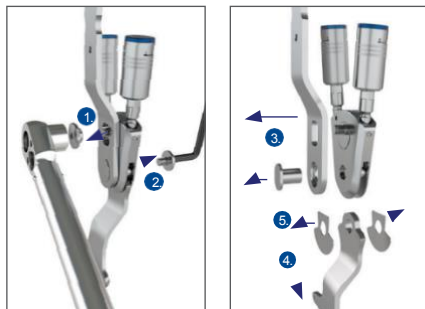
Indstil den ønskede ankelvinkel på gipsstøbning inden fremstilling. Indsæt ledpinden fra Triple Actions værktøjssæt i gipsen og fyld den med gips. Når gipsen er størknet, skal du fjerne ledpinden og modificere gipsen.



Trin 2

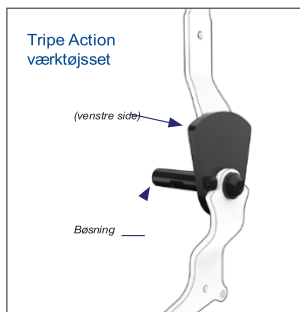
Montér Triple Action

Fjern den øvre skinne og fodskinnen fra Triple Action ved at fjerne justeringsmøtrikken, ledskruen og bøsningen. Læg de to slideplader til side.



Trin 3

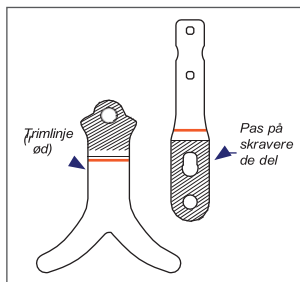
Saml værktøjet ved hjælp af "Tilvirkningsdummy" og bøsningen fra værktøjssættet. "Tilvirkningsdummy" sikrer, at den øverste skinne er på linje med fodskinnen under fremstillingen. Indsæt bøsningen og værktøjet i hullet på gipsen, der opstår når ledpinden tages bort.



Trin 4

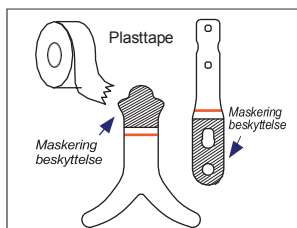
Tilpas den øverste skinne og fodskinnen til Gipsmodellens form. Vær opmærksom på de skraverede områder på begge skinner så de ikke deformeres, anvend glat værktøj.

VIGTIGT: Pas på ikke at bøje eller beskadige skinnerne, hvor de er fastgjort til ledhuset. Dette kan beskadige komponenten.



Trin 5

Fremstil ortosen ved hjælp af den ønskede fremstillingsteknik. Fjern eventuelle skal- og overfladelag for at gøre klar til montering.



Trin 6

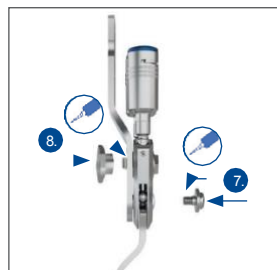
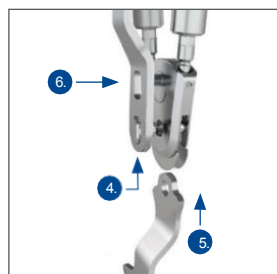
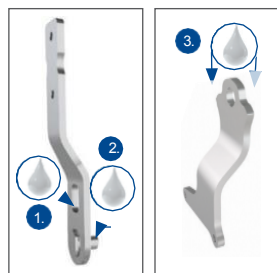
Fjern den øverste skinne og fodskinnen fra fremstillingsværktøjet.

VIGTIGT: Hullet i fodskinnen og øvre skinne må ikke være blæst eller snavset. Rengør grundigt før genmontering (dæk gerne fodskinnenes ledhoved for at undgå snavs og overfladeforurening).

Trin 7

Genmontering af Triple Action.

1. Indsæt bøsningen gennem hullet i den øvre skinne, indtil det aflange hoved sidder på plads i den øvre skinne's lomme. Bemærk, at bøsningens hoved skal sidde helt fast i den øverste skinne.
2. Smør den bøsning, der stikker ud gennem den øverste skinne og den udskårne rille i den øverste skinne, med klar fedt (medfølgende), og sæt den til side.
3. Smør begge siderne af hovedet på fodskinnen med klar fedt og sæt den til side.
4. Sæt slidpladerne ind i rillen i ledningshuset med de glatte (blanke) sider mod hinanden.
5. Hold slidpladerne fra hinanden med den ene hånd, og indsæt derefter fodskinnen i den rigtige retning mellem slidpladerne og ind i rillen, indtil hullerne flugter med hullerne i ledhuset.
6. Tryk let på bøsningens hoved for at holde den på plads i den øverste skinne, indsæt bøsningen gennem ledningshusets bageste del og drej forsigtigt, indtil den passerer gennem ledningshusets bageste slidplade, fodskinne, forreste ydre slidplade og forreste rille. Sørg for, at gevindtappen går gennem rillen i den øverste skinne.
7. Påfør gevindlim på skruen, og stram bøsningens skrue med hånden.
8. Påfør gevindlim på gevindtappen på bøsningen, og stram møtrikken i hånden, indtil den passerer gennem rillen i den øverste skinne
9. Brug en momentnøgle og en 4 mm unbrakonøgle til at spænde skruen til 10 Nm.
10. Brug en momentnøgle og en 15 mm unbrakonøgle til at spænde møtrikken til 10 Nm.



Trin 8

Sæt ortosen på og tilpas den til patienten.

Trin 9

Følg nedenstående procedure for opsætning af Triple Action.

Triple Action® instilling og justering

	OBSERVERE					JUSTERE
	Fod	Fodled	Skinneben	Knæ	Patient	
Trin 1 <i>Bænk</i>	Ikke tilgængelig	Ikke tilgængelig	Ikke tilgængelig	Ikke tilgængelig	Ikke tilgængelig	Montering = 0° PF ROM = 0° DF ROM = 0°
Trin 2 <i>Statisk</i>	Fod på gulvet	Instilt i PROM	Let skråt	Let bøjet	Står stabilt og komfortabel	Justere tilpasning
Trin 3 <i>Sving</i>	Tæer fri ved sving Fod-golvvinkel (FFA) ca 25° vid IC	Ikke tilgængelig	Ikke tilgængelig	Rettes fuldt ud i svingfas	Går med symmetris k gang	Justere tilpasning
Trin 4 <i>Tidlig ståfase</i>	Bevarer tåparti frit i sving og FFA Foden stabil	Plantarfleksion af ankeln i den første "rocker", men ikke før den første hælkontakt	Ej tilgængelig	Bøj ikke for meget eller for hurtigt ved overgangen fra IC til LR.	Går med stabilt knæ i den første "rocker"	Instilling PF ROM
Senere ståfase	Hælen løftes ikke for tidligt eller for sent	Dorsalfleksion av ankeln i anden "rocker"	Blod tibial progression	Ingen overdreven bøjning eller overdreven hyperekstension	Gang med stabilt knæ i anden "rocker"	Instilling DF ROM

Scan QR-koderne for mere information ↓

Instilling af led



Produktinformation

