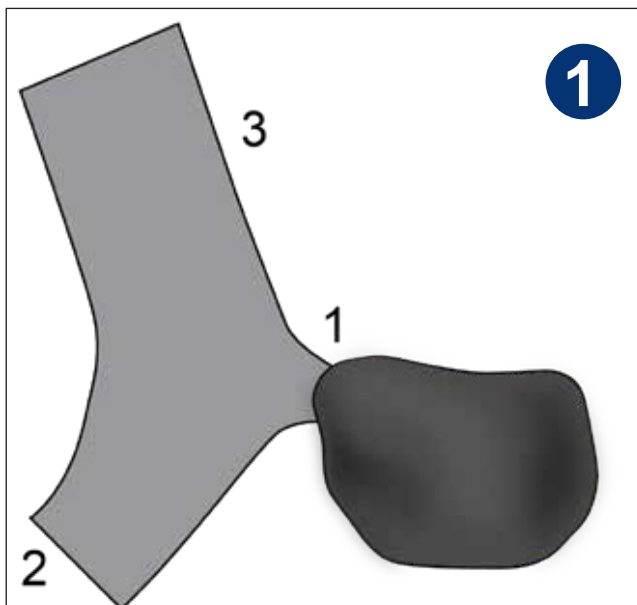


Afprøvningsvejledning

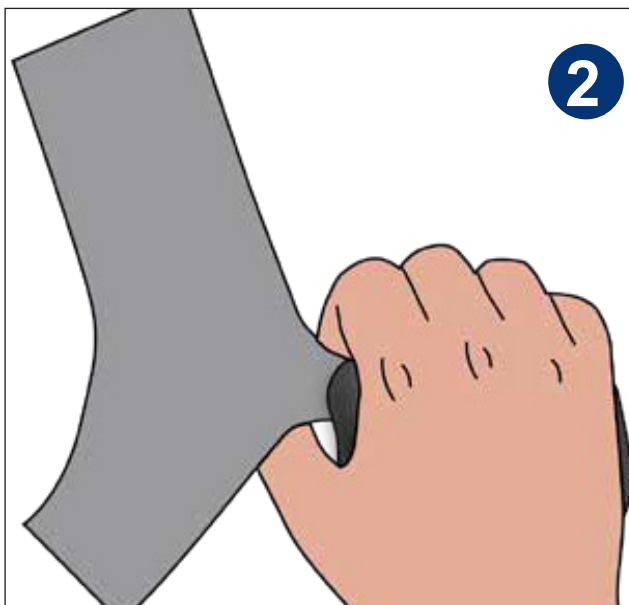
S.O.T tommelortose

AFPRØVNING

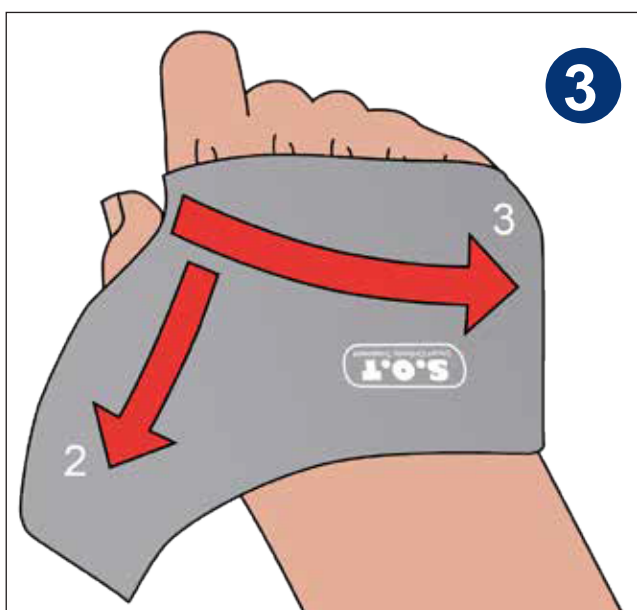
For at ortosen skal fungere optimalt, er det vigtigt, at betrækket er justeret, så det sidder godt. Fæst betrækket lidt ad gangen, lad båndet ved tommel (1) sidde fast fra starten. Fæst derefter båndstropperne i rækkefølge, 2 og derefter 3. Efterjuster så ortosen sidder behageligt.



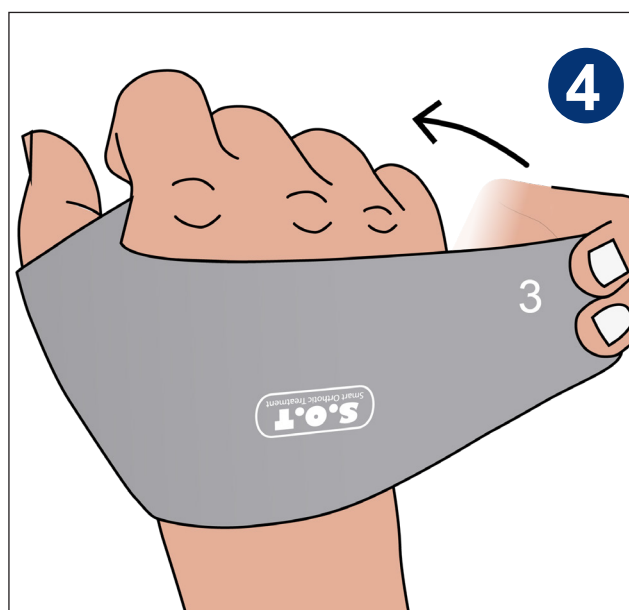
Åben de brede bånd 2 & 3 og lad det smalle bånd 1 sidde fast.



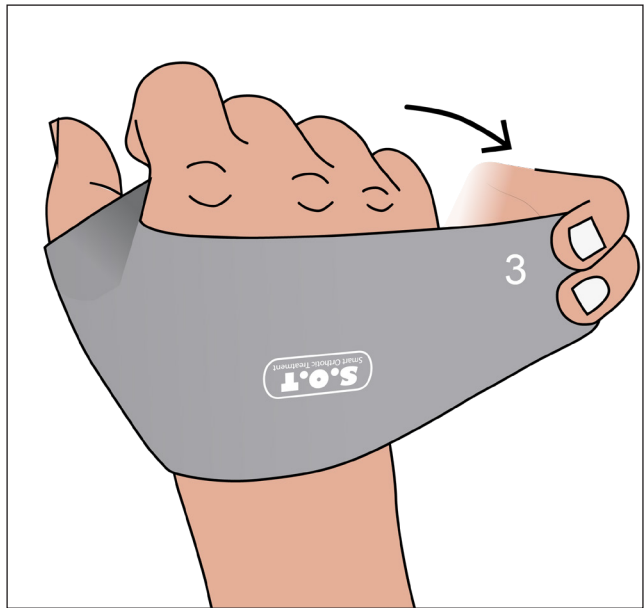
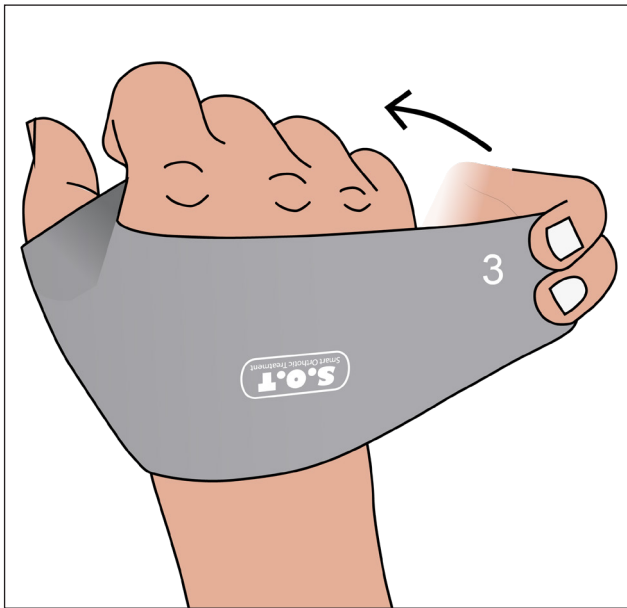
Placer hånden på ortosen.



Læg det brede båndet over hånden og fæst båndstrop 3 og derefter båndstrop 2 mod velcroen på håndens inderside. Efterjuster båndstrop 1 og 2 så ortosen sidder behageligt.

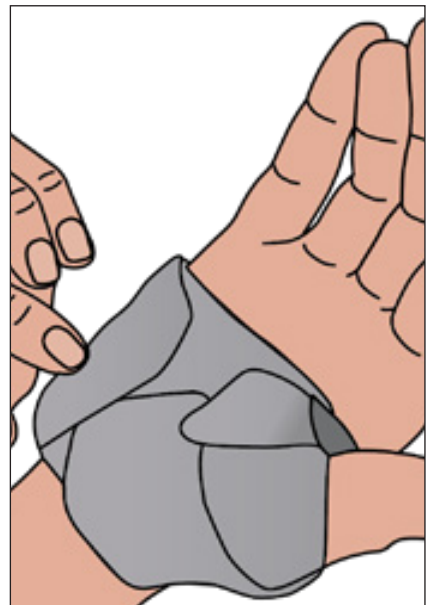


TAG ORTOSEN PÅ



Ved af- og på-tagning efter afprøvningen skal båndet kun åbnes på lillefingersiden (båndstrop 3)

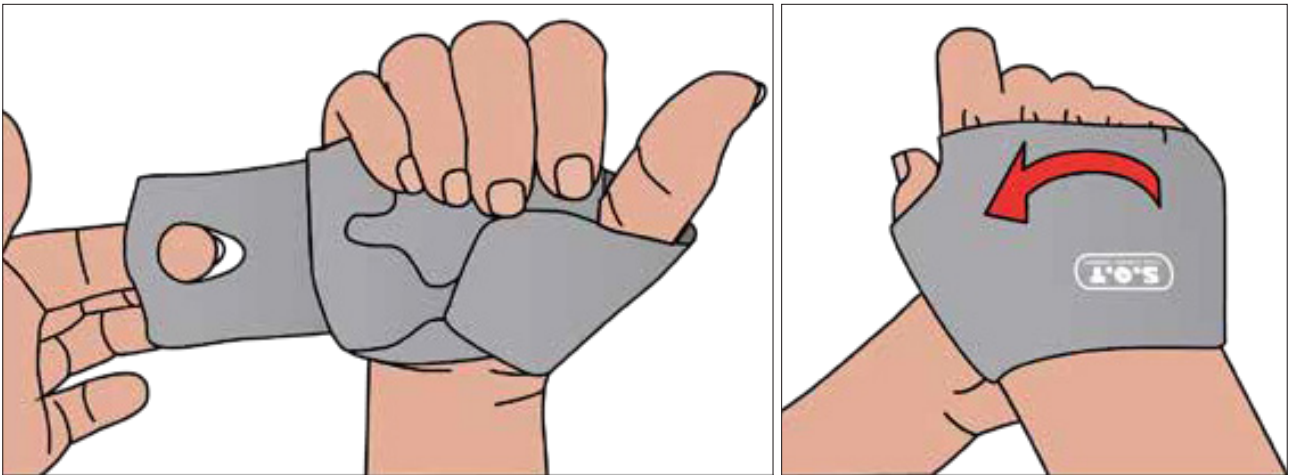
ADDUCERET TOMMEL



Adduceret tommel

I de tilfælde hvor patienten har en meget adduceret tommel og der er lidt plads imellem tommel og pegefinger, kan tomlens båndstrop vrides en omgang for lettere at få plads ved tommelmellemrummet.

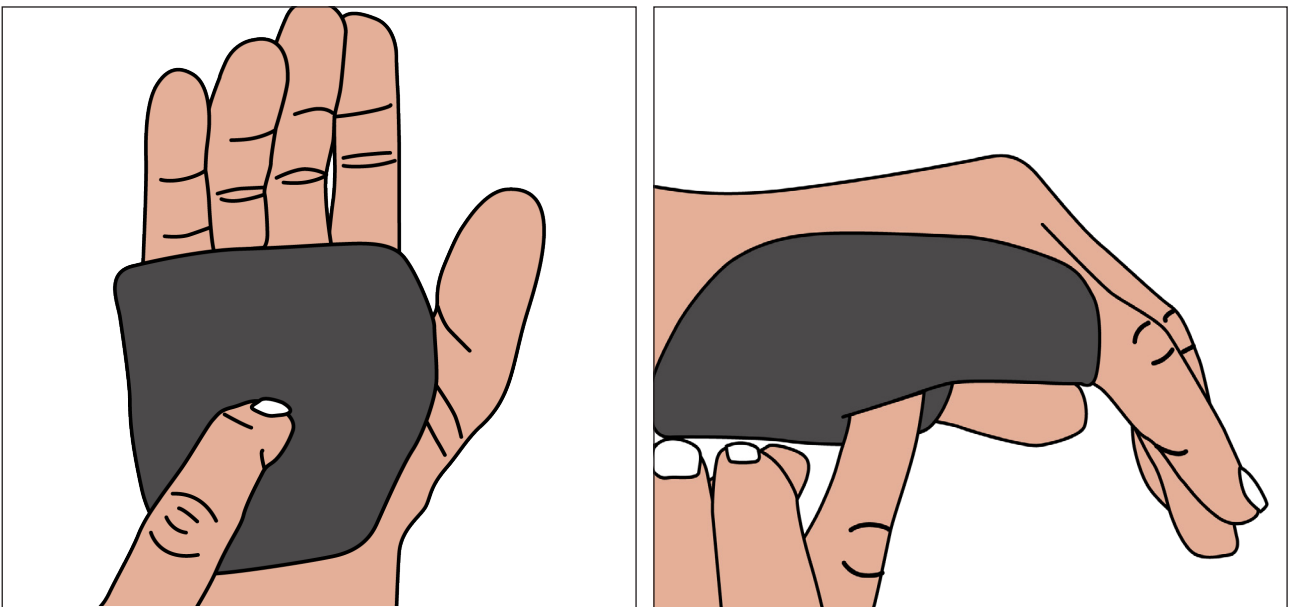
NEDSAT MUSKELKRAFT I HÅNDEN



Nedsat muskelkraft i hånden.

Hvis patienten har nedsat kraft i hænder og fingre, kan det lette påtagningen at klippe et lille hul i båndstrop 3.

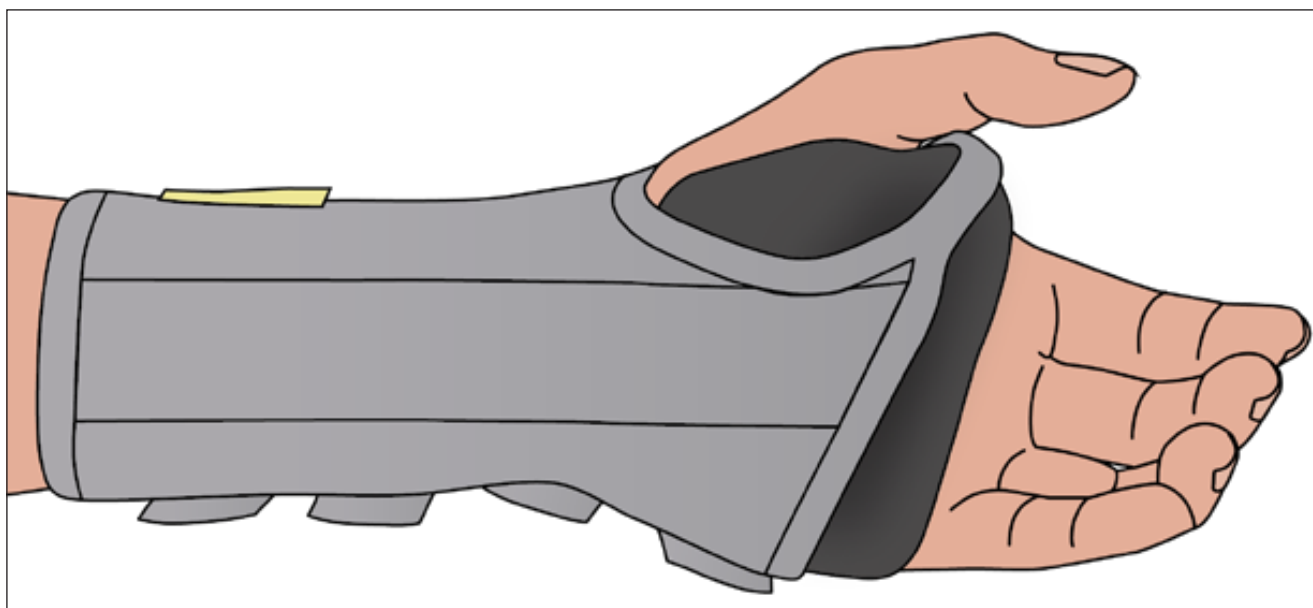
EKSTRA STØTTE TIL MCP-LEDDET



Ved at vælge ortosen en størrelse større får patienten ekstra støtte i MCP leddene dig 2-5.

Ortosen kan også derved give en ulnart støtte til MCP-leddet hvilket modvirker ulnar deviation.

STØTTE TIL HÅNDELEDDET



EKSTRA STØTTE

Hvis der behøves støtte til håndleddet, kan S.O.T Tommel anvendes sammen med en håndledsortose, f.eks 46029 Vission Håndledsortose eller 35207 Selection Open Wrist.

Til patienter med underarmsfraktur, som under immobiliseringstiden udvikler adduktionskontraktur, kan S.O.T tommelortose med fordel anvendes ved nattetid i kombination med en håndledsstøtte.

Til patienter med karpaltunnelssyndrom er det udover håndledsstøtten en fordel at få støtte under MCP-leddet, så hånden åbnes og der gives bedre plads til medianus-nerven i karpaltunnelen ved nat-tetid. Dette er også fordelagtigt ved artrit/artrose, hvor der foreligger risiko for intrinsic-forkortning. S.O.T Tommel bånd-sæt tages da af og produktet placeres indeni håndledsortosen, som vist på billedet.